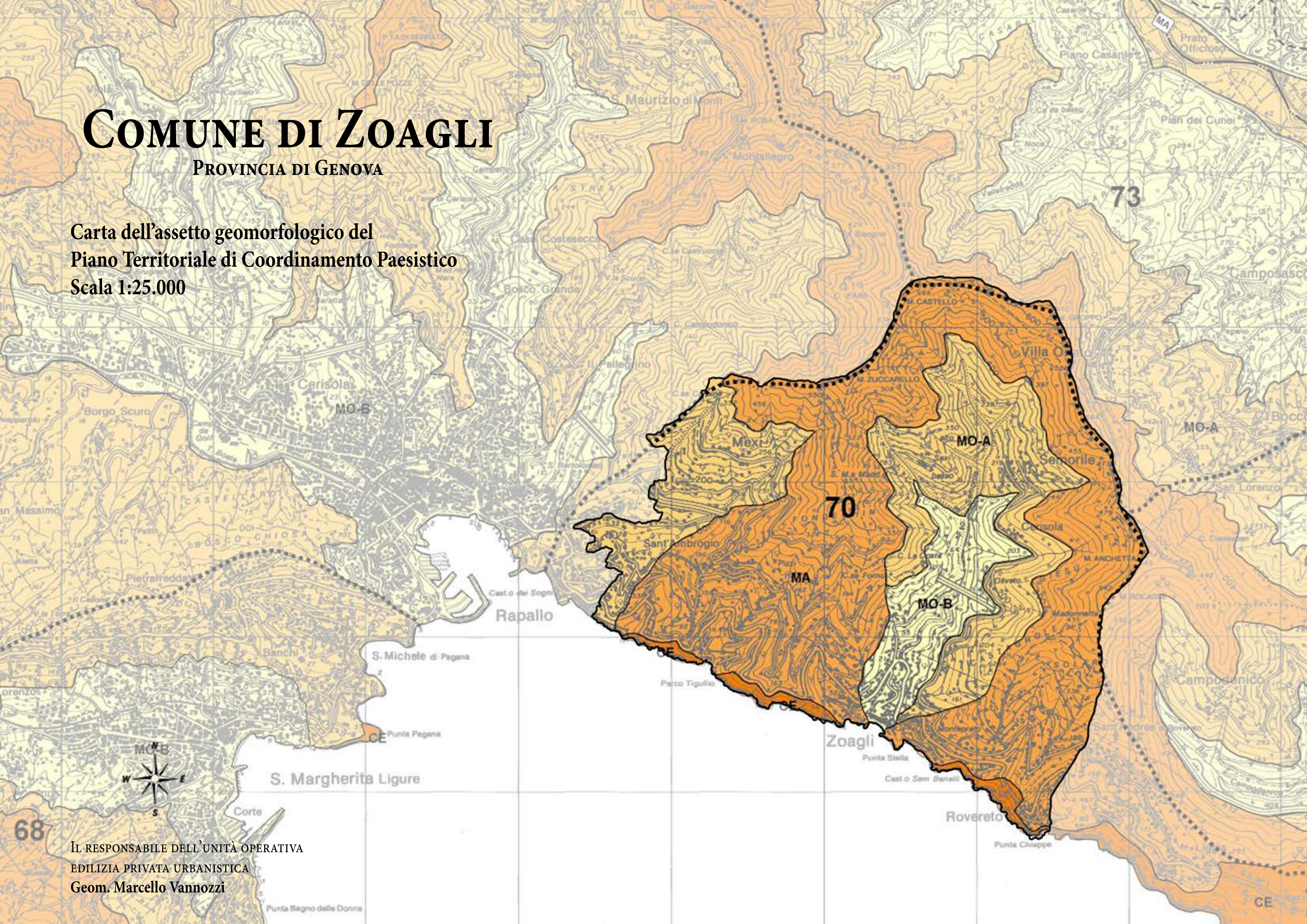


COMUNE DI ZOAGLI

PROVINCIA DI GENOVA

Carta dell'assetto geomorfologico del
Piano Territoriale di Coordinamento Paesistico
Scala 1:25.000



IL RESPONSABILE DELL'UNITÀ OPERATIVA
EDILIZIA PRIVATA URBANISTICA
Geom. Marcello Vannozi